

Saillon

Jeu de piste



Organisé par
l'Association des
parents d'élèves et
l'Office du tourisme.

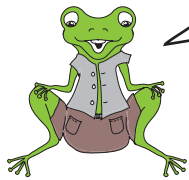


APE - SAILLON



Avec le soutien de la
Commune de Saillon





Âges conseillés

Le coin des petits : 4 à 6 ans

Niveau 1 : 7 à 12 ans

Niveau 2 : dès 12 ans

Et si tu ne trouves pas une réponse, jette un oeil à la dernière page !



Chaque adulte est responsable de la surveillance et de la sécurité des enfants durant tout le trajet. Les organisateurs déclinent toutes responsabilités en cas d'accident.

Le coin des plus petits

QUESTION 2 :

Cherche ce médaillon et note son numéro :



QUESTION 5 :

Quel animal se trouve au sommet du clocher ?

QUESTION 6 :

Quel est le dessin gravé sur le grand bloc de marbre ?



QUESTION 8 :

De quel vitrail s'agit-il ? entoure la bonne réponse



QUESTION 1 :

NIV 1 Le sentier sous le Scex, conduit au village, que veut dire le mot «Scex» ?

NIV 2 Pourquoi le village a-t-il été bâti sur une colline ?

QUESTION 2 :

NIV 1 Au passage des Lombards, trouve le surnom de Farinet.

NIV 2 Quelle est la valeur de la monnaie contrefaite par Farinet ?

QUESTION 3 :

NIV 1 Quel est le blason de la commune de Saillon et de quelle couleur est-il?

NIV 2 À quoi servait cette petite cloche par le passé ?



QUESTION 4 :

NIV 1 Que trouvait-on dans la porte de Leytron ?

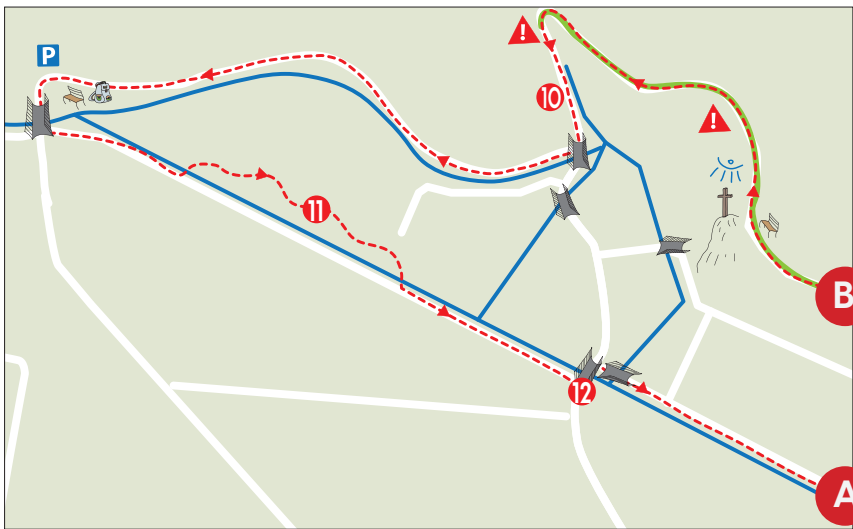
NIV 2 Quel célèbre peintre a peint «La Caverne des Géants» qui se trouve dans les gorges de la Salentze ?













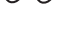


QUESTION 5 :

NIV 1 Trouve le cadran solaire et devine la signification de la phrase inscrite au dessus.

NIV 2 Estime combien de plantes cultivées se trouvent autour de l'église.



-  Jeu de piste à disposition
-  Parcours A - Durée 1h30
-  Parcours B - Durée 2h00
-  Risque de chute, passage délicat
Bien veiller aux plus jeunes
-  Point de vue
-  Place de parc
-  Information Office du tourisme
Musée de la Fausse monnaie
-  Toilettes publiques
-  Arrêt postal
-  Place de pique nique
-  Non praticable avec des poussettes
-  Eau potable
-  Parc à vélos

Office du tourisme
 Av. des Comtes de Savoie 110
 1913 - Saillon
 027 744 18 95
 tourisme@saillon.ch
 lun au sam de 9h00 à 12h00

Musée de la Fausse Monnaie
 Rue du Bourg 13
 1913 - Saillon
 027 744 40 03
 musee@saillon.ch
 du 1er novembre au 31 mars
 vend. à dim. de 14h00 à 17h00
 du 1er avril au 31 octobre
 mer. à dim. de 14h00 à 17h00



N'oublie pas de ramener ton questionnaire à l'Office du tourisme ou au Musée de la Fausse Monnaie.



QUESTION 6 :

NIV 1 De quelle type de pierre connue est constituée une partie des murs de cette maison ?
.....



NIV 2 Quel est le légume phare typique de Saillon au printemps ?
.....

QUESTION 7 :

NIV 1 A quelle occasion cette place est-elle utilisée?
.....

NIV 2 Quel est le nom de la machine de guerre que vous voyez ?
.....



QUESTION 8 :

NIV 1 De quelle année date le gros tonneau ?
.....

NIV 2 Je m'appelle la Tour Bayart, mais savez-vous quelle est ma hauteur ?..... mètres.

QUESTION 9 :

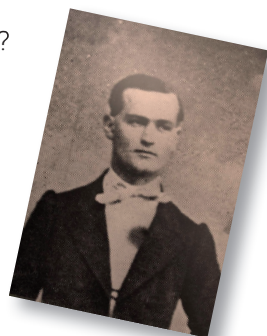
La vigne à Farinet n'est pas très loin d'ici (env. 15 min.), si tu veux y aller tu peux suivre l'information sur le plan

NIV 1 À qui la passerelle est-elle dédiée ?
.....

NIV 2 Quelle est la longueur de la passerelle ?
.....



Bonus,
Une photo du haut de la tour avec les #apesaillon et #saillontourisme sur  



Bravo, tu as fini le petit parcours !

LONG PARCOURS

QUESTION 10 :

NIV 1 De quelle époque date ce four à chaux ?

NIV 2 A quelle température obtient-on la calcination d'une pierre calcaire ?

300 à 500 °

800 à 1000 °

1200 à 1500 °



QUESTION 11 :

NIV 1 De quel animal est-ce l'œuvre ?
.....

NIV 2 Quel est le surnom des Saillonins ?
.....



QUESTION 12 :

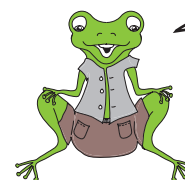
NIV 1 Trouve l'ancienne carrière de marbre. Qu'est-ce qui permettait de transporter le marbre en plaine ?

NIV 2 Quel est le mot qui qualifie le marbre de Saillon ?
.....

QUESTION 13:

NIV 1 Quel sport pratique-t-on ici ?

NIV 2 Quel est le nom des arbres qui se trouvent sur cette place ?
.....



Bravo, tu as fini le grand parcours !



Merci pour ta visite et n'hésite pas revenir à Saillon pour d'autres découvertes. A bientôt...

Historique

Il faut imaginer le bas du village comme une zone marécageuse, constituée de gouilles et d'îlots. De là vient le nom des habitants : « les Tapagoilles » car ils frappaient les gouilles pour faire taire les grenouilles. En cas de siège ou de gel, les habitants puisaient l'eau du Rhône directement depuis la poterne (porte dérobée) dans l'enceinte des remparts. La machine de guerre, située à l'arrière du bourg s'appelle une tour de siège. Elle servait à passer par-dessus la muraille. A l'époque moderne, les marécages ont été asséchés au moyen des wagonnets se trouvant sur la Place des Moilles.

Passerelle à Farinet

Elle surplombe un passage vertigineux de 100 m. de long, au-dessus des gorges de la Salentse où mourut Farinet. On y accède soit en montant dans le vignoble de Saillon, soit en venant depuis le hameau des Places au-dessus de Montagnon. (arrêt postal sur la route d'Ovronnaz).

Farinet

Poursuivi par la police valdôtaine, ce faux-monnayeur, hors-la-loi bien-aimé, s'est caché dans les ruelles du Bourg où il battait ses fameuses pièces de 20 centimes.

Source d'eau chaude

Dans les gorges de la Salentze, en dessous de la Passerelle à Farinet, coule une source d'eau chaude connue déjà des Romains. Coin de nature préservé, c'est là que le peintre Gustave Courbet a peint sa toile « Caverne des géants ».

Le donjon Bayart

Cette tour de 20m de hauteur est l'emblème de Saillon. Elle a été construite entre 1260 et 1262 par l'architecte Pierre Meinier. L'accès au sommet est facile... et gratuit. De là-haut, la vue sur la vallée du Rhône est imprenable !

Fours à chaux

Leur présence est attestée depuis le Moyen Age et est due à la proximité de l'eau et du calcaire. Ces 2 éléments étant indispensables à la fabrication de la chaux, ciment de l'époque ! Il fallait alterner une couche de calcaire et une couche de charbon et maintenir la température, entre 800 et 1000° pendant 3 jours et 3 nuits pour obtenir de la chaux.



1.1 rocher ; 3.2 école ; 4.1 herse ;
5.1 Tout pour la gloire de Dieu ;
5.2 environ 200 ; 6.1 marbre ; 6.2
asperge ; 7.1 fêtes médiévales ; 11.1
castor ; 12.1 funiculaire ; 12.2 cipolin ;
13.1 pétanque ; 13.2 tilleul

Une petite surprise t'attend
à l'Office du tourisme ou au
Musée de la Fausse monnaie.



Si tu veux participer au tirage au sort, remplis tes coordonnées.

Nom : Prénom :

Âge : Adresse :

Mail :

Lorsque le formulaire est rempli, tu peux le déposer dans la boîte prévue à cet effet à l'Office du tourisme ou au Musée de la Fausse Monnaie.